

HUNTING



PLEASURE

# Hongrie Grands Mouflons

En territoire ouvert, chasse passionnante... d'hiver

À partir de  
€ 990

## DESCRIPTION DU SÉJOUR



La Hongrie est connue pour ses brocards, ses cerfs, ses daims mais aussi pour ses grands MOUFLONS.

Toute la partie nord du pays, entre Budapest et la frontière Slovaque, a été colonisée depuis des décennies par cet animal. La densité et la qualité des trophées y sont excellentes.

Nous avons signé un partenariat avec plusieurs forêts domaniales Hongroises. Ces divers partenariats vous permettront de bénéficier des meilleures périodes mais aussi d'être « prioritaire » sur les quotas (volontairement restreint) des prélèvements annuels des plus grands trophées.

Souhaiter une médaille d'argent ou d'or (au-delà de 80 cm) n'est pas un réel problème sur ces zones !

Le biotope est légèrement vallonné, assez boisé et aucune condition physique particulière n'est requise.

Vous serez hébergé sur place au sein de maisons forestières, souvent haut de gamme.

## ESPÈCES CHASSÉES

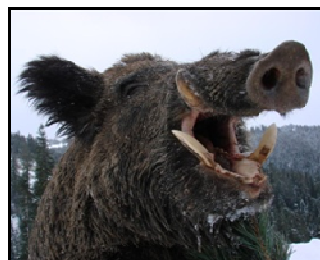
Nous vous proposons l'animal emblématique, le Mouflon. Il a colonisé les vastes vallées du nord de la Hongrie depuis des décennies.

La gestion des populations et des prélèvements est très rigoureuse. Peu de prélèvements par rapport à la population, mais aussi et surtout une éthique de chasse hors norme : choix des vieux animaux ou des animaux à leur apogée.

L'animal royal vit essentiellement en petites bandes de cinq à une douzaine d'animaux, femelles, jeunes et males réunis. Ils sont sans cesse en mouvement, la chasse étant des plus passionnantes.

Les grands males dépassent généralement les 85/90 voire 95 cm. Les médailles d'argent et d'or sont courantes.

**Outre le mouflon, et selon la zone que nous aurons choisie ensemble, vous pourrez éventuellement croiser et chasser le sanglier, le daim, et quelques cervidés.**



## DÉROULEMENT DU SÉJOUR

**Généralement 3 jours de chasse / 4 nuits suffisent pour prélever un beau mouflon médaillable.**

### Jour 1 :

Départ par un vol à destination de Budapest, ou déplacement en voiture directement vers le territoire de chasse. Dans le cas où vous souhaitez chasser le soir même, nous vous demandons d'arriver vers midi. Installation dans la maison forestière. Sortie éventuelle de fin d'après-midi. Dîner. Nuit sur place.

### Jours 2 / 3 / 4 :

Petit déjeuner rapide le matin (café/thé/biscuits/jus d'orange..), départ pour la chasse du matin vers 7h. Le matin, la chasse est plutôt orientée vers de l'approche à la recherche des animaux. Retour vers 10h pour un déjeuner copieux, repos éventuel, déjeuner vers 13h, chasse en fin d'après midi à partir de 15h. Chasse plutôt orientée « affût », retour à la nuit pour le dîner. Nuit sur place.

### Jour 5 :

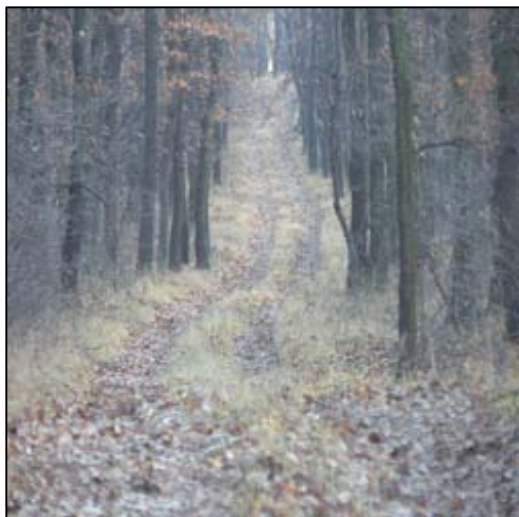
Petit déjeuner rapide, chasse le matin (selon votre horaire de départ), signature du protocole de chasse.



Sachez qu'un garde vous accompagne en permanence pendant la chasse et vous confirme que le mouflon repéré correspond à votre souhait de prélèvement. La loi hongroise le rend « responsable de votre tir ». Aucune erreur à ce niveau ! Contrat oblige.

## ZONES DE CHASSE

Nous, HUNTING PLEASURE, avons signé TROIS contrats avec les forêts domaniales Hongroises.



### ZONE PROCHE DE BUDAPEST :

Territoires de chasse situés à moins d'une heure de l'aéroport. Sur cette zone, il est tiré tous les ans de très beaux trophées, en territoire ouvert bien entendu.

La zone n'est pas montagneuse comme on pourrait l'imaginer, mais plutôt des petites collines assez boisées. Les grands vallons permettent des approches à pied. Aucune condition physique particulière n'est requise.

**ZONE NORD DU LAC BALATON :** Territoires légèrement vallonnés, petites collines. Privilégiez cette zone pour une chasse de trophées de 80/85 cm et en complément prélèvement de cervidés et daims.



## ZONE NORD DE LA HONGRIE :

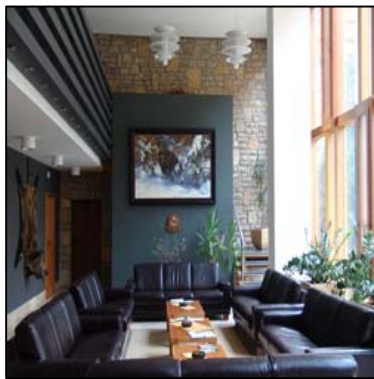
Les territoires sont situés au Nord-est du pays, proches de la frontière Ukrainienne. Le biotope est superbe, assez montagneux.

Beaux trophées de 80/90 cm, et en complément présence importante de Sangliers.

## VOS HÉBERGEMENTS

Les hébergements sont fonction des zones de chasse choisies ensemble. Ce sont toujours des maisons de chasse, avec un service de qualité, mais aussi et surtout une attention quotidienne du personnel à votre égard.

**Hébergement sur le territoire de chasse, pas de déplacements importants.**



*Exemple hébergement Zone de Budapest*

Nota : la maison de chasse proche de Budapest offre des prestations haut de gamme.

## PRIX ET CONDITIONS

### Frais d'organisation 3 jours et demi de chasse (7 sorties) / 4 nuits

Quelle que soit la zone choisie

	1 Chasseur	2 chasseurs	3 chasseurs & +	Accompagnant
<b>ORGANISATION 3J/4N</b>	<b>1.430 €</b>	<b>1.090 €</b>	<b>990 €</b>	<b>540 €</b>
Journée Supplémentaire	350	290	250	125
Chambre Single/Séjour	Comprise	100	100	100
Appartement / Séjour	150	150	150	150
Transfert Zone Budapest	150	75	50	-
Transfert Zone Balaton	250	125	85	-
Transfert Zone Nord	450	225	150	-
Sans Interprète	-500	-250	-165	-

*Prix par chasseur*

## PRESTATIONS INCLUSES DANS LE FORFAIT

- Organisation de 3 jours et demi de chasse soit 7 sorties (base 1 chasseur / 1 guide avec véhicule),
- Hébergement 4 nuits dans la maison forestière située sur le territoire en chambre double,
- Pension complète pendant tout le séjour (hors boissons),
- Tous les déplacements sur la zone de chasse et hébergement / zone de chasse,
- Accueil et assistance pendant tout le séjour par une interprète parlant français,
- Première préparation du (des) trophée(s),
- Permis de chasse et assurance RC hongrois.

## PRESTATIONS NON-INCLUSES DANS LE FORFAIT

- Transport AR aérien entre votre domicile et la Hongrie ou en véhicule personnel jusqu'au territoire de chasse,
- Transfert AR de l'aéroport à la zone de chasse (excepté dans le cas d'une arrivée en voiture personnelle sur la zone),
- Hébergement en chambre individuelle (100 €/séjour), excepté pour chasseur seul (comprise),
- Hébergement en appartement luxe : supplément 150 €/séjour,
- Les déplacements autres que ceux prévus ci-dessus (déplacements privés),
- Les taxes de prélèvement (voir tableau ci-dessous),
- Les frais de cotations et d'expédition de vos trophées (voir tableau ci-dessous),
- Les frais d'expédition des trophées à votre domicile (la loi du 22 Novembre 2009 interdisant le transport des trophées dans un délai de 15 jours à compter du prélèvement),
- La taxidermie éventuelle de votre mouflon (devis sur demande),
- La location d'une carabine (carabine 75 €/séjour) à régler directement sur place au garde,
- Les boissons et dépenses personnelles,
- Les pourboires sur la base de 50 € par animal pour le garde et 50 € minimum pour le groupe pour l'interprète,
- Les assurances annulation et rapatriement

## TAXES DE PRÉLÈVEMENT

PRIX DES MOUFLONS		PRIX DES DAIMS	
<50 cm	500 €	<2,50 kg	600 €
50 / 50,99 cm	650 €	2,50 / 2,99 kg	800 € + 8 €/10g
60 / 69,99 cm	760 € + 70 €/cm	3,00 / 3,49 kg	1 200 € + 12 €/10g
70 / 79,99 cm	1 460 € + 114 €/cm	3,50 / 3,99 kg	1 800 € + 24 €/10g
80 / 89,99 cm	2 600 € + 150 €/cm	4,00 / 4,49 kg	3 000 € + 34 €/10g
> 90 cm	4 100 € + 300 €/cm	4,50 / 4,99 kg	4 700 € + 55 €/10g
Femelle/Jeune	100 €	Daine et JCB	115 €
Cotation	45 €	Cotation	45 €
Expédition	100 €	Expédition	100 €
PRIX DES SANGLIERS		PRIX DES CERVIDES	
Bête Rousse	200 €	< 3,0 kg	500 €
Male < 12 cm	300 €	3 / 3,99 kg	700 €
12 / 13,99 cm	400 €	4 / 4,99 kg	920 €
14 / 15,99 cm	550 € + 17,5 €/mm	5 / 5,99 kg	1 100 € + 5 €/10g
16 / 17,99 cm	900 € + 20 €/mm	6 / 6,99 kg	1 600 € + 7 €/10g
18 / 19,99 cm	1 300 € + 25 €/mm	7 / 7,99 kg	2 300 € + 9 €/10g
20 / 21,99 cm	1 800 € + 25 €/mm	8 / 8,99 kg	3 200 € + 10 €/10g
> 22 cm	2 300 € + 70 €/mm	>9 kg	4 200 € + 22 €/10g
Laie	300 €	Daguet	210 €
Cotation	25 €	Biche/Faon	160 €
Expédition	25 €	Cotation	45 €
		Expédition	100€

*\*Nos taxes sont calculées au plus juste avec les associations locales. Elles sont parmi des moins chères du marché.*

*Animal blessé 50% de la taxe estimé.*



## DISPONIBILITÉS

**La chasse aux mouflons ouvre en Hongrie le 1<sup>er</sup> octobre pour se terminer le 31 janvier.**

Néanmoins, la période hivernale (si possible avec un peu de neige) est de loin la meilleure. Le paysage y est magnifique et les animaux plus cantonnés dans leurs zones.

Par temps de neige, le « pistage » est passionnant, même si les animaux vous ont souvent repéré bien avant vous !

**PRIVILEGIEZ LA PERIODE DU 15 NOVEMBRE A FIN JANVIER**

## ARMES ET MUNITIONS



Le passage de la douane avec votre carte européenne d'armes à feu est extrêmement simple en Hongrie, moins de 5 minutes sont nécessaires.

**N'hésitez surtout pas à prendre une carabine à tir dit « tendu »**, la moyenne des tirs se situant entre 60 et 100m, ainsi qu'une bonne paire de jumelles (plutôt grossissement 6 ou 8) sachant que votre garde est équipé d'une longue vue et n'hésitera pas à vous décrire l'animal, la qualité de son trophée et la longueur estimée.

Le mouflon est un animal très résistant à la balle, les calibres 300 sont préconisés.

## EQUIPEMENTS

Généralement il fait beau temps mais froid à cette période de l'année, vous pouvez, selon les dates de votre séjour, avoir des averses de neige, souvent la nuit.

Les températures sont souvent légèrement négatives : 0° la journée, moins 5° nuit ou de bon matin.

Prévoir des affaires de marche chaudes et une bonne veste pour les affûts le soir.

*Vous trouverez sur notre site internet à la rubrique « Notre Brochure » une liste des équipements de base.*



## TRANSPORT AÉRIEN, FORMALITÉS ET DÉPLACEMENT VERS LA ZONE DE CHASSE

**Aucun visa ni demande particulière n'est nécessaire pour la Hongrie. Un simple passeport ou même une carte d'identité suffit.**

Afin de vous rendre en Hongrie, vous avez plusieurs possibilités :

Transport Aérien : de nombreux vols quotidiens relient Budapest. Le transport des armes ne posent aucun problème. Le coût aérien moyen AR est entre 150 et 300 € avec des compagnies régulières.

*Dès votre arrivée à l'aéroport vous serez pris en charge par une interprète et le chauffeur vous conduira directement à votre hébergement.*

Si vous optez pour une compagnie « Lowcost », sachez que, seule la compagnie EASYJET accepte les armes, sinon nous devons vous louer une carabine sur place. Coût aérien AR entre 100 et 200 €. Dans ces deux cas de figure, nous vous prenons en charge à l'aéroport.

Sachez que la Hongrie n'est pas si loin... Que de l'autoroute pour traverser l'Allemagne et l'Autriche et les routes hongroises sont en parfait état. Vous recevrez les coordonnées GPS du lieu de rendez vous. Une remise financière vous sera faite sur les tarifs d'organisation.

#### FORFAIT ACCOMPAGNANT NON-CHASSEUR

**Le prix du forfait pour accompagnateur non-chasseur est de 540 €.**

Il comprend :

- Guide interprète pendant toute la durée du séjour
- Hébergement en pension complète (4 nuits) en chambre double hors boissons

Si l'accompagnant ne souhaite pas aller à la chasse, la ville de Budapest est à deux pas... centre historique, Danube et bains à volonté... ou même une soirée au cœur de la ville. *Nous consulter.*



#### AVIS DE VOTRE CONSEILLER HUNTING PLEASURE



La chasse du Mouflon est réellement passionnante. L'animal est très méfiant, et choisir, même avec l'aide du garde, l'animal à prélever dans un troupeau, pas simple...

En hiver le biotope est magnifique et vous passerez d'excellents moments de chasse et de détente pendant ce séjour.

Après le séjour, votre trophée vous sera expédié à votre domicile sous un mois maximum. Néanmoins, si vous souhaitez le mettre en cape, les taxidermistes locaux sont réputés et à un prix très intéressant.

HUNTING



PLEASURE

Contactez nous par e-mail à l'adresse suivante:

[info@huntingpleasure.com](mailto:info@huntingpleasure.com)

ou par téléphone au +33 (0)1 39 58 26 67